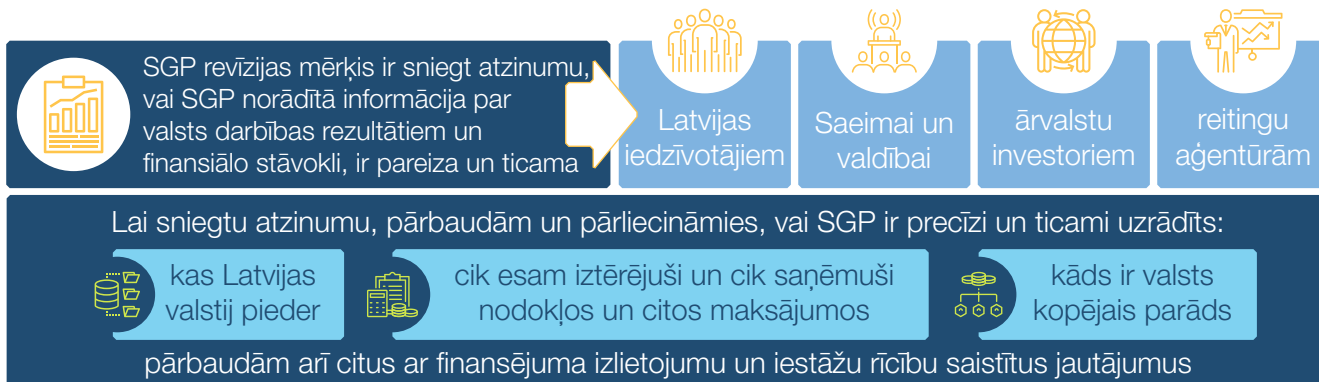
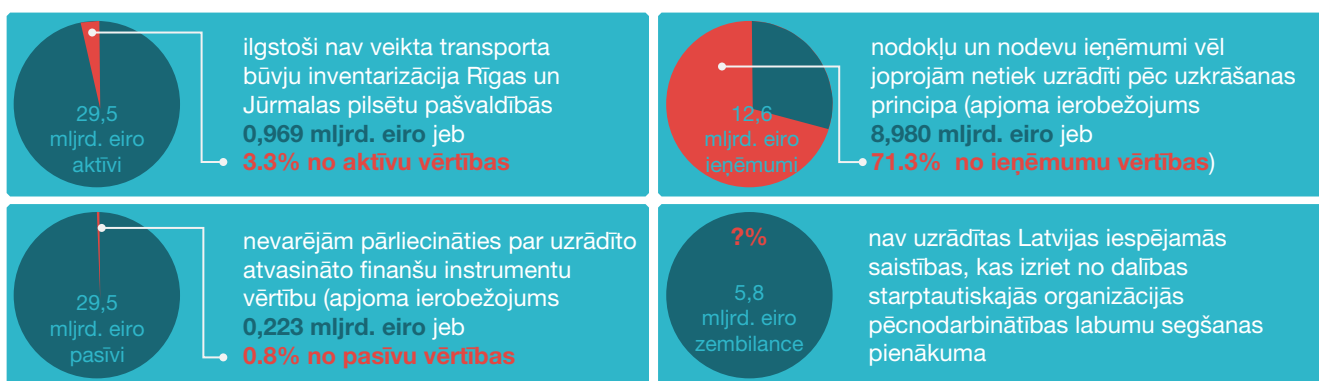


# Kas ir Saimnieciskā gada pārskata (SGP) revīzija?



## Kāds ir mūsu vērtējums par SGP 2019?

1 Arī šogad par SGP Valsts kontrole sniedz atzinumu ar iebildēm būtisku apjoma ierobežojumu dēļ, piemēram:



## 2 Kādiem jautājumiem pievērsām īpašu uzmanību?

<p><b>Uzkrājumi izdienas pensijām (pēcnodarbinātības labumi)</b></p> <ul style="list-style-type: none"> <li>Pirmo reizi aprēķinājām un SGP uzrādījām saistības par pēcnodarbinātības labumiem, tostarp, izdienas pensijām</li> <li>Saistību apmērs ir <b>4 mljrd. eiro</b></li> <li>Ikgadēji nepieciešamais līdzekļu apmērs pieaug. <b>2011.g.</b> tie bija <b>45 milj eiro</b>, <b>2020.g.</b> – jau <b>77,5 milj eiro</b></li> <li>Pastāv šaubas par budžeta ieņēmumu spēju segt šos izdevumus nākotnē</li> </ul>	<p><b>Valsts nodevu uzskaitē un administrēšana</b></p> <ul style="list-style-type: none"> <li>Valsts nodevu ieņēmumi <b>2019.g.</b> budžetā ir <b>150,1 milj. eiro</b></li> <li><b>2019.g.</b> Latvijā bija <b>732</b> valsts nodevu veidi</li> <li>Taču valsts nodevu pārskatos uzrādītas vien <b>319</b> jeb <b>43,6%</b> no visiem nodevu veidiem</li> <li>Valsts nodevu pārskati nereti ir kļūdaini</li> <li>Nevaram gūt pārliecību, ka valsts nodevas tiek iekasētas un uzskaitītas pilnā apmērā</li> </ul>	<p><b>Publisko personu pētījumi</b></p> <ul style="list-style-type: none"> <li>Publisku personu pētījumu datu bāze ir nepilnīga</li> <li>Nezinām, cik līdzekļus tērējam pētījumiem</li> <li>Pastāv nelietderīgu līdzekļu izlietojuma risks, dažādām iestādēm pasūtīt pētījumus par analogiskām tēmām</li> </ul>	<p><b>Latvijas dalība starptautiskajās organizācijās</b></p> <ul style="list-style-type: none"> <li>Nav apkopota informācija par Latvijas dalības starptautiskajās organizācijās apjomu</li> <li>Nezinām, kādas saistības esam uzņēmušies un šīs saistības neesam uzrādījuši SGP</li> </ul>
---	--	---	---

## 3 Kādi ir atbilstības jautājumu izvērtējuma rezultāti?

<p><b>Atzinumi bez iebildēm:</b></p> <ul style="list-style-type: none"> <li>Muitas videonovērošanas sistēmas ieviešana VID</li> </ul>	<p><b>Tostarp vērsot uzmanību uz atsevišķiem trūkumiem:</b></p> <ul style="list-style-type: none"> <li>Simtgades izdevumu izlietojums resoros</li> <li>VID īstenotie Nodokļu maksātāju atbalsta pasākumi</li> <li>Pašvaldību paveiktais, ieviešot jaunās prasības grāmatvedības uzskaitē</li> </ul>	<p><b>Atteikums sniegt atzinumu par:</b></p> <ul style="list-style-type: none"> <li>Valsts kases īstenoto Standartizācijas projektu</li> </ul>
---	---	--

ATBILDĪBA, ATKLĀTĪBA, ATTĪSTĪBA